



ФЕДЕРАЛЬНАЯ СЛУЖБА
ГОСУДАРСТВЕННОЙ СТАТИСТИКИ

Потребительский рынок, оптовая торговля и транспорт Воронежской области



январь – декабрь 2022 года



ФЕДЕРАЛЬНАЯ СЛУЖБА
ГОСУДАРСТВЕННОЙ СТАТИСТИКИ

Потребительский рынок, оптовая торговля и транспорт

Воронежской области
январь–декабрь 2022 года

- 01 Оборот розничной торговли
- 02 Оборот общественного питания
- 03 Объём платных услуг населению
- 04 Объём продаж на оптовом рынке
- 05 Деятельность пассажирского транспорта





РОЗНИЧНАЯ ТОРГОВЛЯ

ПРОЦЕНТЫ К СООТВЕТСТВУЮЩЕМУ ПЕРИОДУ ПРОШЛОГО ГОДА

Показатели оборота розничной торговли

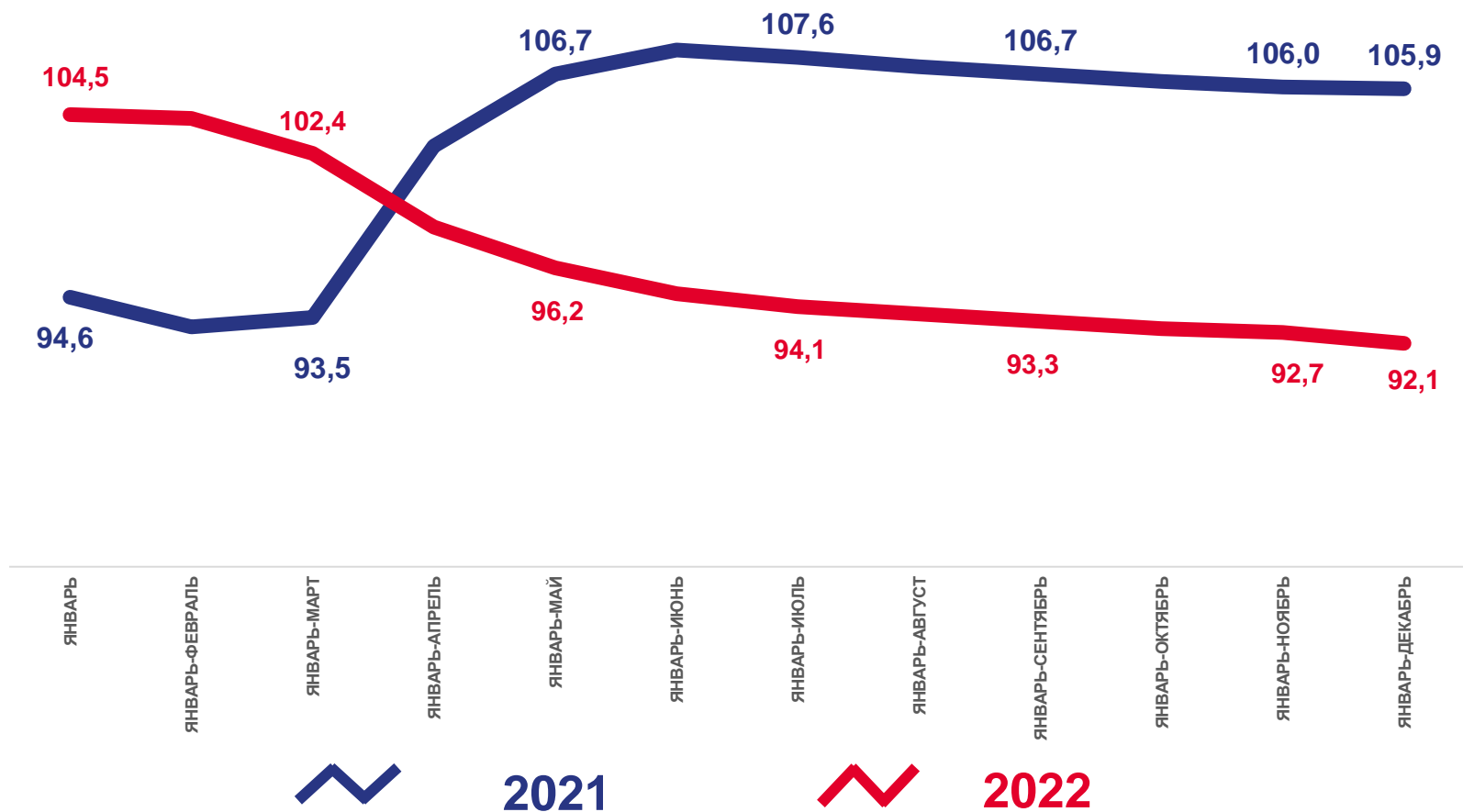
за январь-декабрь 2022 года

730,0 млрд рублей

Оборот розничной торговли

▼ 92,1%

К январю-декабрю 2021 года





МАКРОСТРУКТУРА ОБОРОТА РОЗНИЧНОЙ ТОРГОВЛИ

В % К ОБЩЕМУ ИТОГУ

Показатели оборота розничной торговли

за январь-декабрь 2022 года

330,4 млрд рублей

Пищевые продукты, включая напитки
и табачные изделия

▼ 100,2%

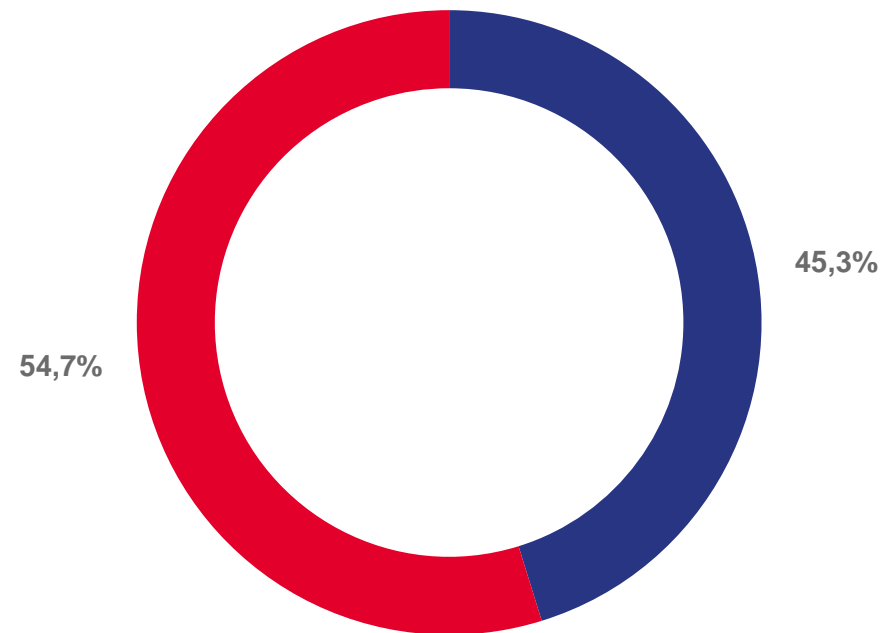
К январю-декабрю 2021 года

399,6 млрд рублей

Непродовольственные товары

▼ 86,2%

К январю-декабрю 2021 года



- Пищевые продукты, включая напитки, и табачные изделия
- Непродовольственные товары





СТРУКТУРА ОБОРОТА РОЗНИЧНОЙ ТОРГОВЛИ

В % К ОБЩЕМУ ИТОГУ

Показатели оборота розничной торговли

за январь-декабрь 2022 года

686,5 млрд рублей

▼ **91,5%**

Торговые организации и индивидуальные предприниматели вне рынков

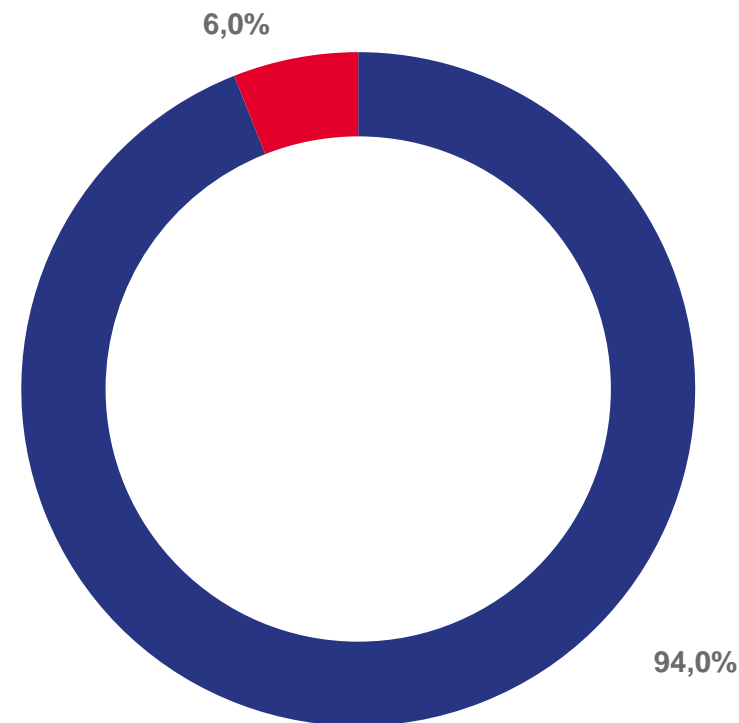
К январю-декабрю 2021 года

43,5 млрд рублей

▼ **103,0%**

Розничные рынки и ярмарки

К январю-декабрю 2021 года



- Торговые организации и индивидуальные предприниматели вне рынков
- Розничные рынки и ярмарки





ТОВАРНЫЕ ЗАПАСЫ В ОРГАНИЗАЦИЯХ РОЗНИЧНОЙ ТОРГОВЛИ

ПРОЦЕНТЫ К ПРЕДЫДУЩЕМУ МЕСЯЦУ

Показатели оборота розничной торговли

декабрь 2022 года

37,6 млрд рублей

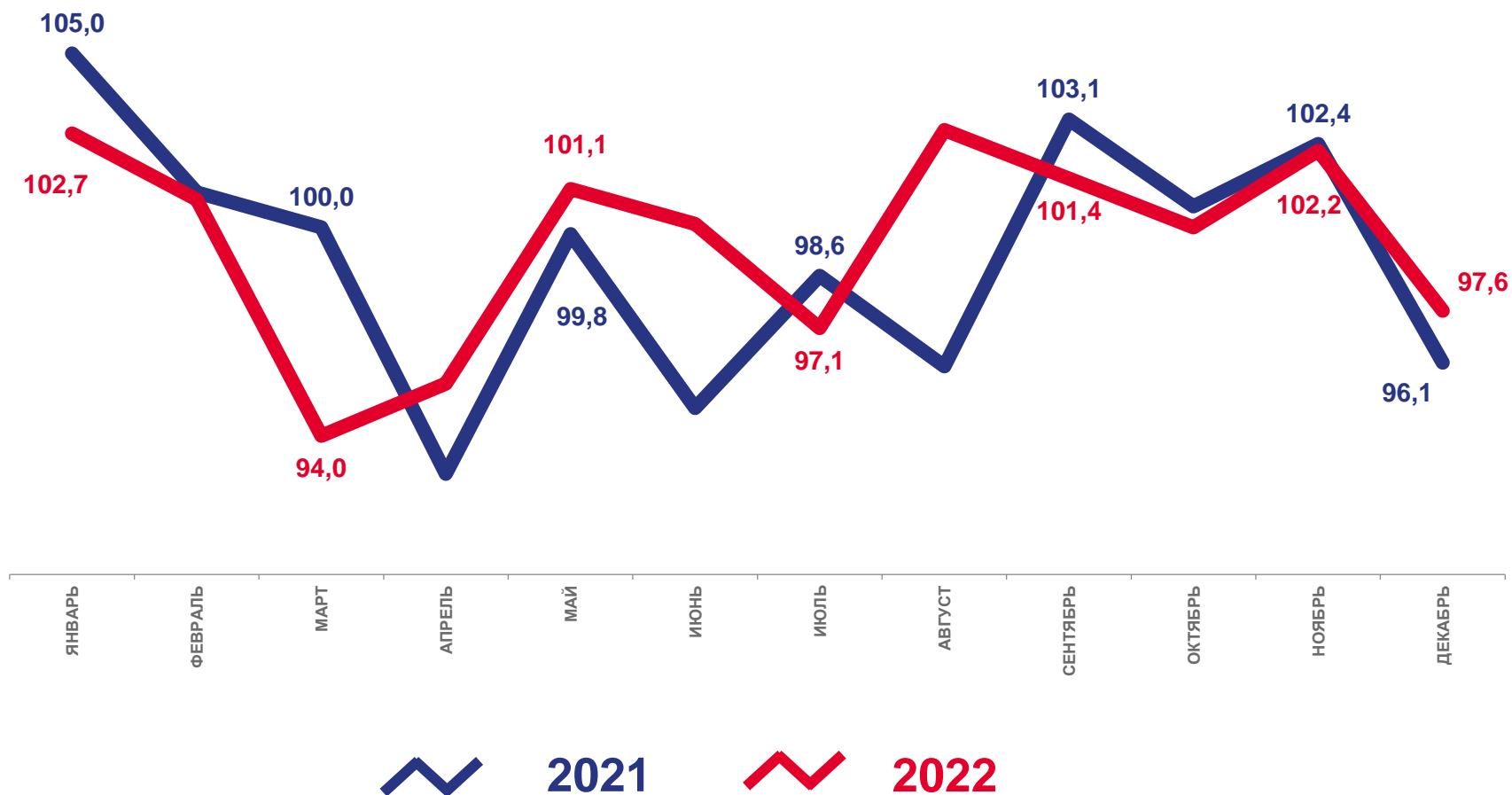
Запасы на конец месяца

▼ 97,6%

К соответствующему месяцу 2021 года

35 день торговли

Обеспеченность товарными запасами на конец декабря 2022 года





ОБОРОТ ОБЩЕСТВЕННОГО ПИТАНИЯ

ПРОЦЕНТЫ К СООТВЕТСТВУЮЩЕМУ МЕСЯЦУ ПРОШЛОГО ГОДА

Показатели оборота общественного питания

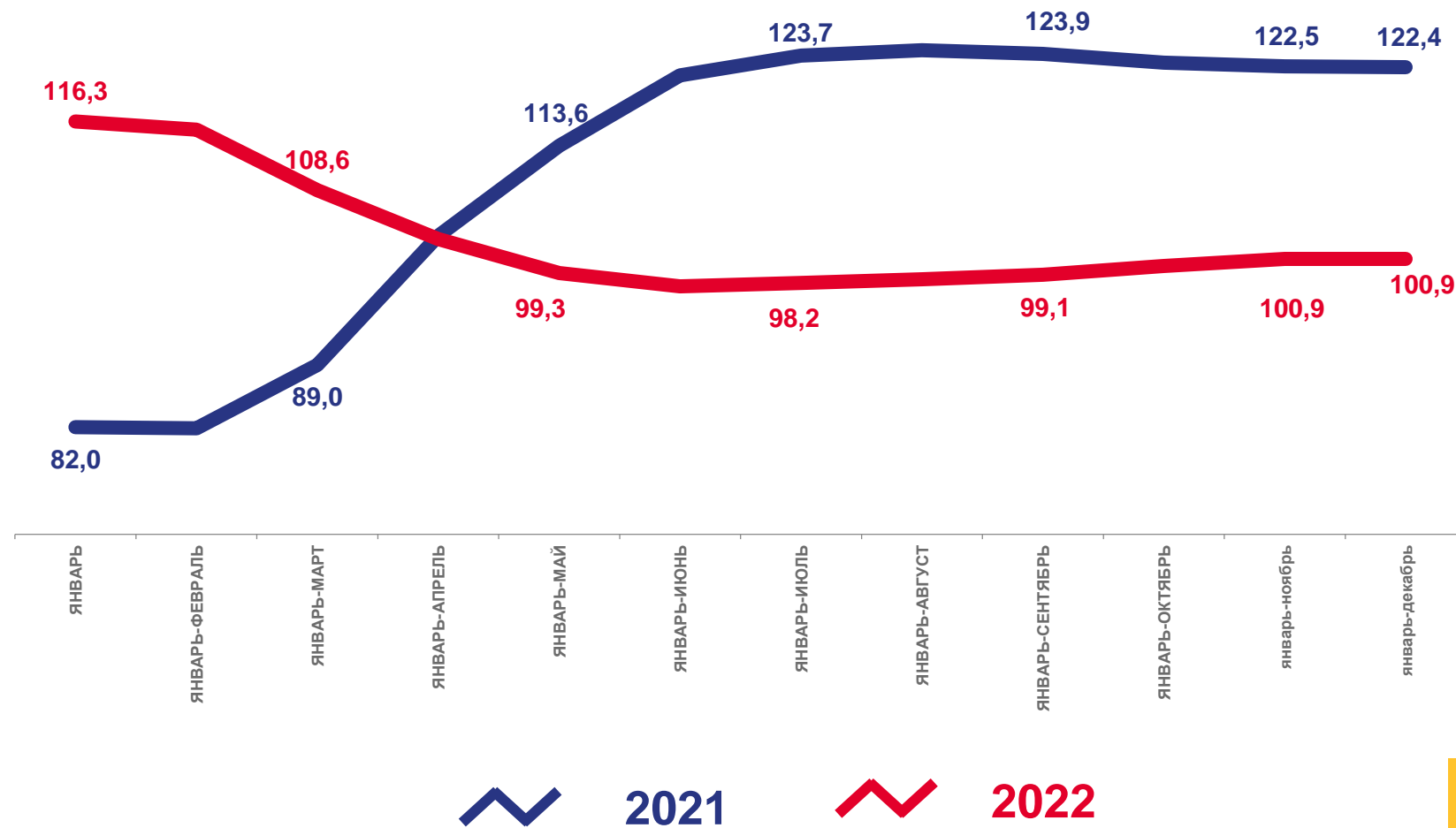
за январь-декабрь 2022 года

23,6 млрд рублей

Оборот общественного питания

▼ 100,9%

К январю-декабрю 2021 года





ОБЪЕМ ПЛАТНЫХ УСЛУГ НАСЕЛЕНИЮ

ПРОЦЕНТЫ К СООТВЕТСТВУЮЩЕМУ МЕСЯЦУ ПРОШЛОГО ГОДА

Показатели объёма платных услуг населению

за январь-декабрь 2022 года

143,7 млрд рублей

Объём платных услуг

100,0%

К январю-декабрю 2021 года

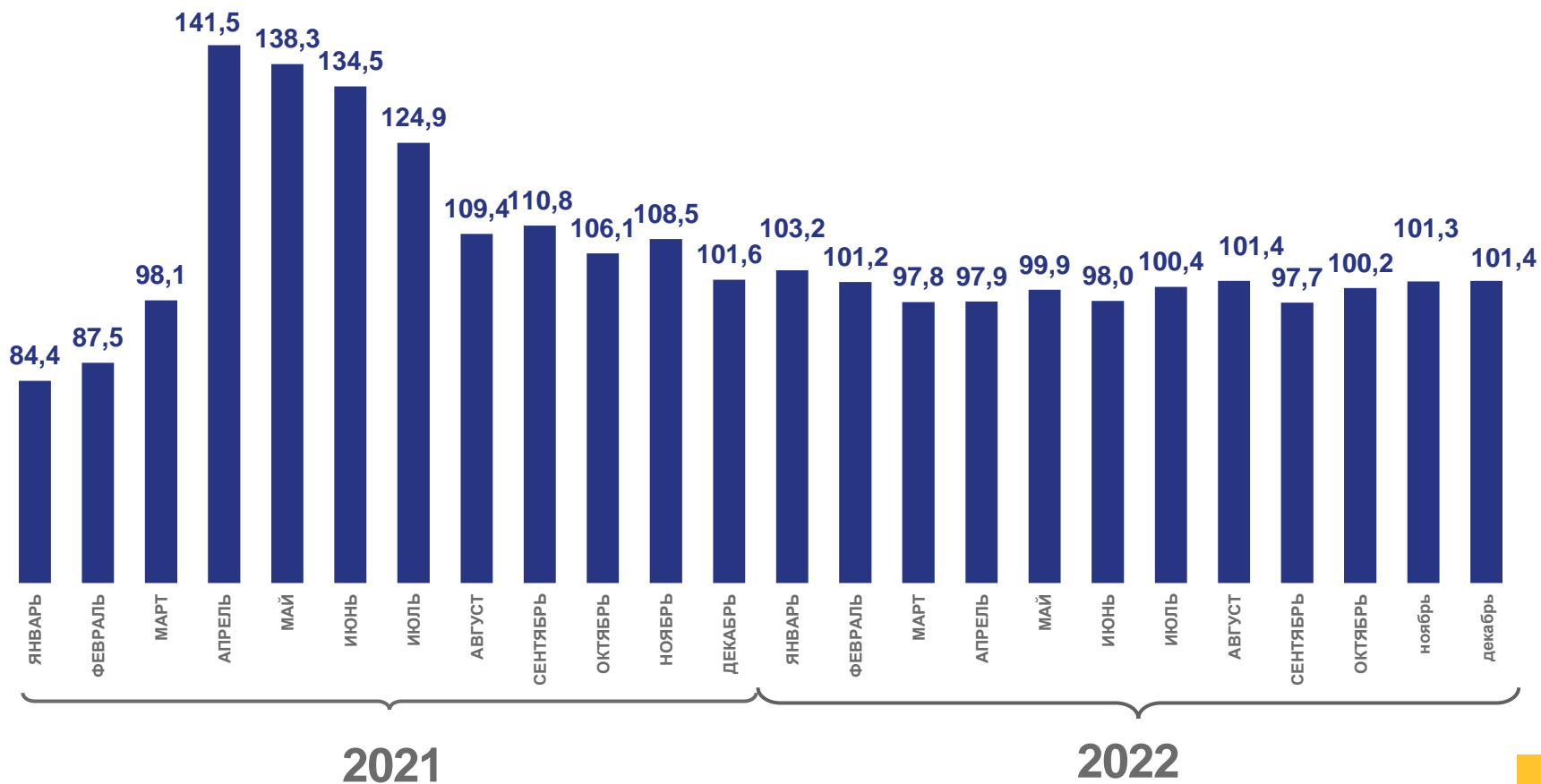
62,8 тыс. рублей

Объём платных услуг на душу населения

108,2%

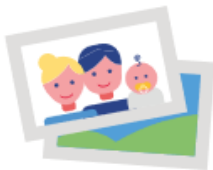
К январю-декабрю 2021 года

* в сопоставимых ценах



■ Индекс физического объёма платных услуг населению





ОБЪЕМ БЫТОВЫХ УСЛУГ НАСЕЛЕНИЮ

ПРОЦЕНТЫ К СООТВЕТСТВУЮЩЕМУ МЕСЯЦУ ПРОШЛОГО ГОДА

Показатели объёма бытовых услуг населению

за январь-декабрь 2022 года

24,8 млрд рублей

Объём бытовых услуг

▼ 97,0%

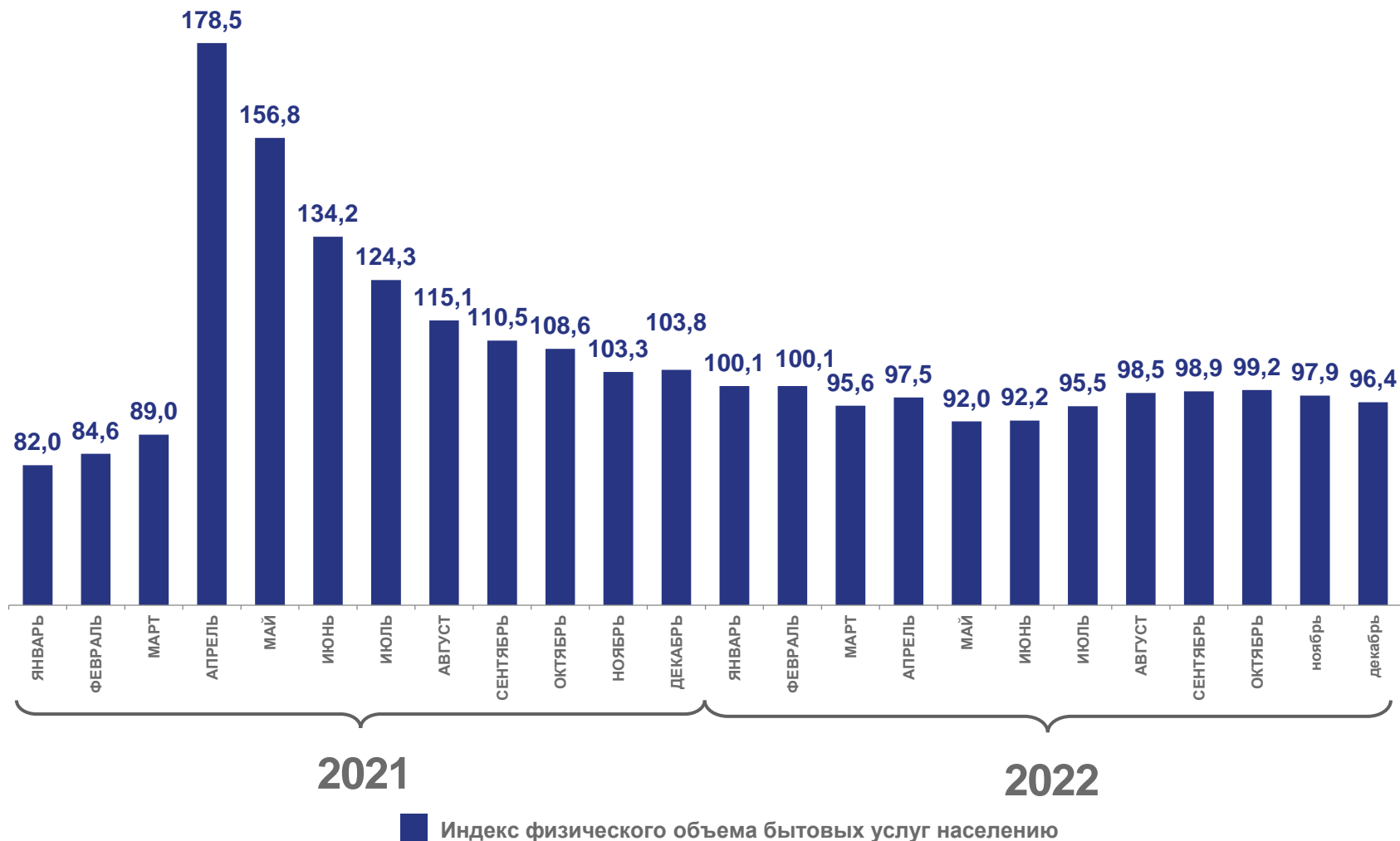
К январю-декабрю 2021 года

10,8 тыс. рублей

Объём бытовых услуг на душу населения

▲ 108,1%

К январю-декабрю 2021 года





СТРУКТУРА ОБОРОТА ОПТОВОЙ ТОРГОВЛИ

В % К ОБЩЕМУ ИТОГУ

Показатели оборота оптовой торговли

за январь-декабрь 2022 года

1414,9 млрд рублей ▼ **94,6%**

Оборот оптовой торговли

К январю-декабрю 2021 года

1209,4 млрд рублей ▼ **93,6%**

Организации оптовой торговли

К январю-декабрю 2021 года

205,5 млрд рублей ▼ **100,6%**

Организации других видов деятельности

К январю-декабрю 2021 года





ОПТОВАЯ ТОРГОВЛЯ

МЛРД РУБЛЕЙ

Показатели оптовой торговли

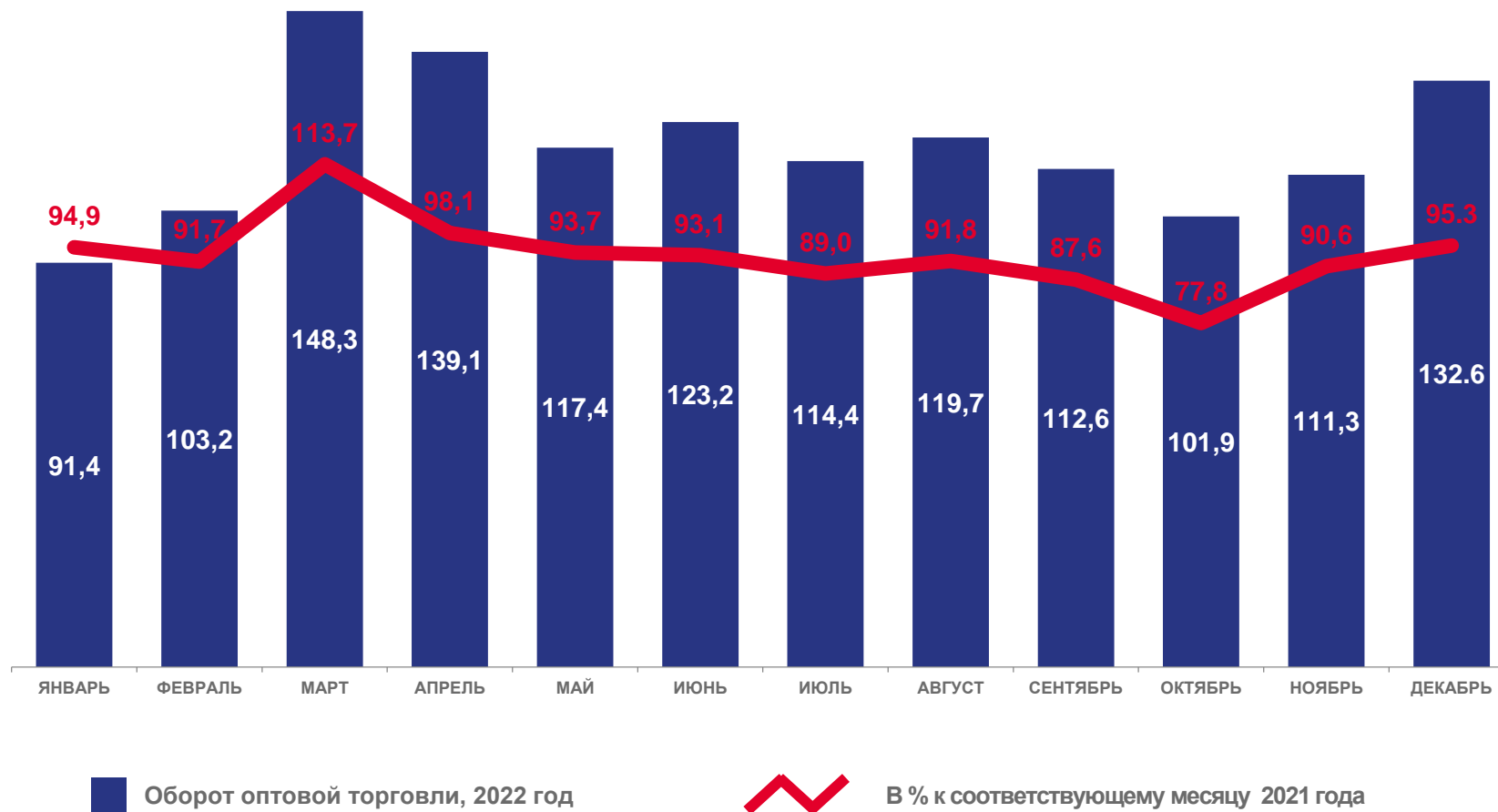
за январь-декабрь 2022 года

1209,4 млрд рублей

Оборот оптовой торговли

93,6%

К соответствующему периоду
предыдущего года





ПЕРЕВЕЗЕНО ПАССАЖИРОВ АВТОБУСАМИ ПО МАРШРУТАМ РЕГУЛЯРНЫХ ПЕРЕВОЗОК В ПРОЦЕНТАХ К ИТОГУ

Показатели деятельности пассажирского транспорта

за январь-декабрь 2022 года

151,9 млн человек

Перевезено пассажиров

▼ 99,3%

К январю-декабрю 2021 года

1 840,7 млн пасс.-км

Пассажирооборот

▲ 105,2%

К январю-декабрю 2021 года



По юридическим лицам (кроме микропредприятий) всех видов экономической деятельности, с учетом микропредприятий и индивидуальных предпринимателей, сведения по которым предоставляют органы исполнительной власти субъектов РФ и органы местного самоуправления.

